

Willisauer Bote

BAUREPORTAGE

Beilage zur Ausgabe Nr. 25 | 30. März 2021

magazin



Generationenprojekt

Im Grund 1-4

6130 Willisau



Wie wirtschaftlich ist Ihre Küche?

Für alle, die ihre Ressourcen wirtschaftlicher einsetzen wollen:
Moderne Grossküchengeräte erleichtern Ihre Arbeit dank effizienter Kochtechnik. Ob Küchenoptimierung oder -umbau: Wir bieten den perfekten Rundumservice.

Aeschlimann – Ihr Partner für Grossküchen.

Ein Familienunternehmen mit Erfahrung, Zeitgeist und persönlichem Engagement.

AESCHLIMANN

Grossküchentechnik...und mehr

Aeschlimann Hotelbedarf AG | 3368 Bleienbach
Telefon 062 919 60 80
www.aeschlimann-ag.ch



Gipser- und Fassadengeschäft
Gerüstbau | Renovation
Flies-Estrichböden

Gebr. Blättler AG

Nebikerstrasse 42 | 6247 Schötz
Tel. 041 980 12 54 | Fax 041 980 45 20
Mobile 079 224 80 33
E-Mail: blaettlergipser@bluewin.ch
www.blaettlergipser.ch

rohrer
Bodenbeläge

Besten Dank für den geschätzten Auftrag.

Mein Zuhause
Meine Welt

www.rohrer-boden.ch - Menznau

WIR DANKEN FÜR DEN GESCHÄTZTEN AUFTRAG.

CRISTALL
GEBÄUDEREINIGUNGEN

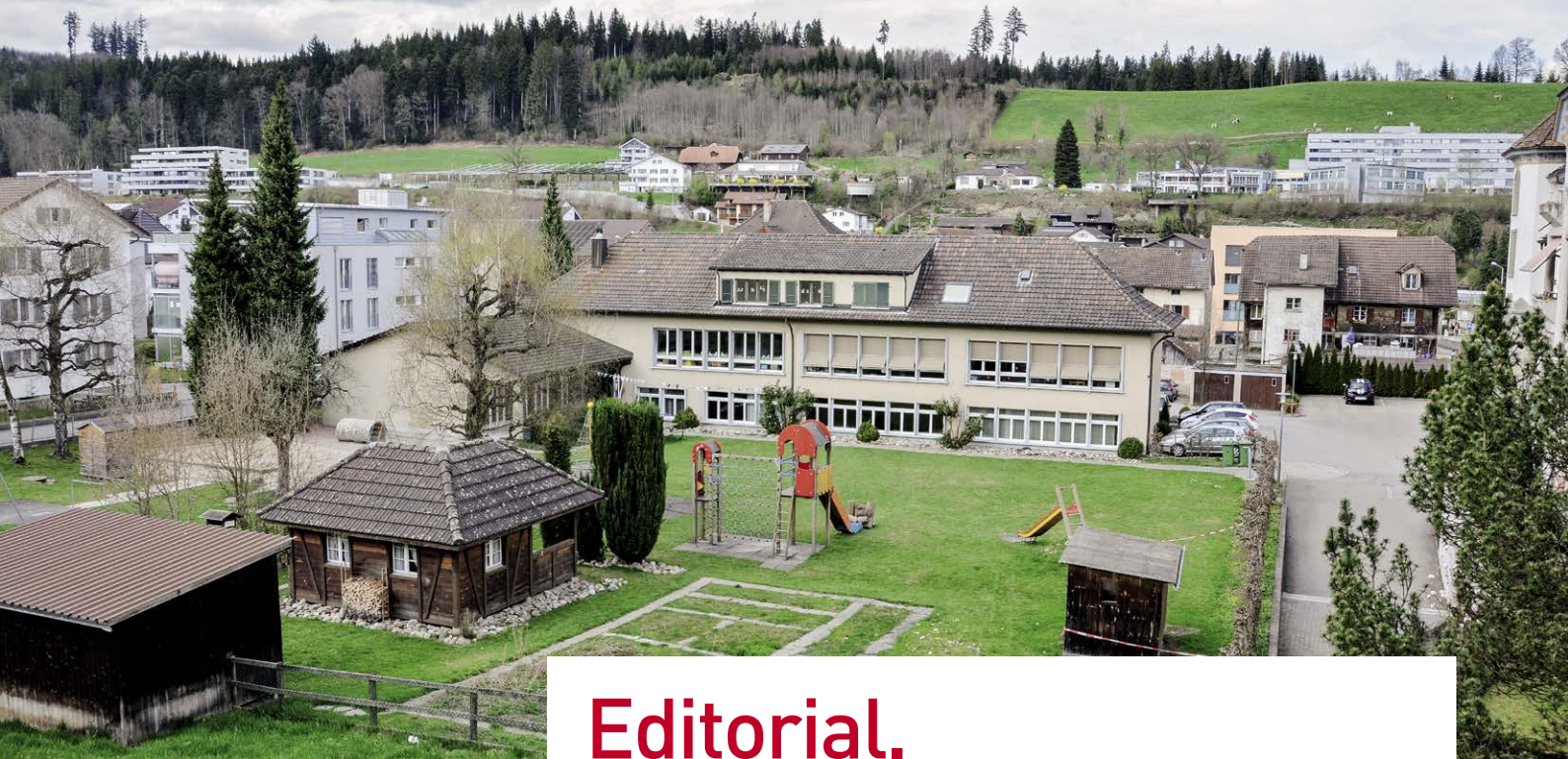
www.cristallreinigungen.ch

Die Nr. 1
in der Schweiz

AIR FIVE

Air Five AG getreu unserem Firmen-Claim installieren wir Ihre persönliche Lüftungs- und Klimaanlage termingerecht, schweizweit und nachhaltig.

Kontaktieren Sie uns jetzt und vereinbaren Sie unverbindlich einen Beratungstermin.
Tel. 041 920 49 60 | info@air-five.ch | www.air-five.ch



Das alte Pfarreiheim mit Kindergarten.

Editorial.

Liebe Leserinnen, liebe Leser



Evelyne Huber-Affentranger

Was alles entstehen kann, wenn alle am gleichen Strick ziehen, zeigt die Überbauung «Im Grund» 1–4 auf eindrückliche Weise. Ideen, was aus dem riesigen Areal alles gemacht werden könnte, existierten schon lange.

So richtig ins Rollen kam die Realisierung des «Jahrhundertbauwerks» 2014 mit der Anfrage der Stadt Willisau an die Kirchgemeinde nach mehr Kindergartenraum im Pfarreiheim.

Nachdem auch die Besitzer der privaten Liegenschaften an Bord geholt werden konnten, stand einer Grossüberbauung mit Tiefgaragen, Wohnungen (kaufen und mieten), Kindergärten, Tagesstruktur und Pfarreizentrum nichts mehr im Weg.

Nach sieben spannenden Jahren des Planens, Entwickelns und Bauens ist das Projekt GIG (Generationenprojekt «Im Grund») fertig und die Türen sind offen für die verschiedensten Nutzer.

Im August ist die feierliche Eröffnung der Anlage mit einem Fest für und mit der Bevölkerung von Willisau geplant. Ein Fest als Dankeschön an alle, für die Unterstützung und das Wohlwollen, welches jederzeit spürbar war. ■

■ Evelyne Huber
Kirchgemeindepräsidentin

«Nach sieben spannenden Jahren des Planens, Entwickelns und Bauens ist das Projekt fertig und die Türen sind offen.»»




«Vielen Dank für den geschätzten Auftrag»

Heizung Lüftung Klima Sanitär

gutag.ch

Lieferung und Montage
der Briefkästen

Besten Dank
für den geschätzten Auftrag!

KREILIGER

Hauptgasse 35 · 6130 Willisau
T 041 970 18 48 www.kreiliger.ch

GEBR.

WÜEST

SCHREINEREI Gebrüder Wüest AG
6218 Ettiswil

Tel. 041 984 10 40
Fax 041 984 10 49
info@gebr-wueest.ch
www.gebr-wueest.ch

Zimmertüren
Haustüren
Schränke
... "nach Mass"..... Küchen



EMW

**ELEKTRO MÜLLER
WILLISAU**

Rossgassmoos 6 | 6130 Willisau
Tel. 041 970 12 24 | www.em-willisau.ch



Tagesstrukturen Willisau

Bei uns ist Ihr Kind
in guten Händen!

Die Tagesstrukturen Willisau bieten in den neuen Räumlichkeiten «Im Grund 2b» eine schulergänzende Betreuung an. Auch während der Schulferien kann eine ganztägige Betreuung angeboten werden.

Folgende Elemente können für Kinder ab Eintritt in den Willisauer Kindergarten bis zur 6. Klasse gebucht werden:

<p>Element 1</p> <p>Betreuung ab 7.00 Uhr bis zum Schulbeginn</p>	<p>Element 2</p> <p>Mittagsbetreuung inkl. Mittagessen von 11.45 bis 13.15 Uhr</p>	<p>Dopi</p> <p>Hausaufgaben-Betreuung findet während dem Element 4 statt. Die Dopi kann aber auch separat gebucht werden von 15.20 bis 16.10 Uhr oder von 16.20 bis 17.00 Uhr.</p>
<p>Element 3</p> <p>Nachmittagsbetreuung 1 von 13.15 bis 15.15 Uhr</p>	<p>Element 4</p> <p>Nachmittagsbetreuung 2 inkl. Zvieri von 15.15 bis 18.00 Uhr</p>	<p>Weitere Informationen finden Sie auf www.schule-willisau.ch.</p>

Für alle Schülerinnen und Schüler der Sekundarschule ist ab Schuljahr 2021/22 das Element 2 buchbar.
Die Tarife für die Elemente 1 bis 4 sowie der Dopi werden gemäss dem steuerbaren Einkommen berechnet.



Der Pfarreisaal.

Foto: Adrian Scheidegger / Thomas Telley

Wenn aus einer Idee eine Geschichte wird.

Wer hätte vor sieben Jahren geahnt, was einmal im Grund 1–4 stehen würde? Damals befanden sich auf einem grossen Gelände neben dem Stadthaus drei zum Teil baufällige Häuser und ein Pfarreiheim, welches seine besten Tage auch bereits hinter sich hatte.

Die Idee, aus diesem Flickenteppich etwas so Grossartiges wie das Generationenprojekt zu machen, stammte ursprünglich vom Willisauer Architekten Rolf Möri. Als die Stadt Willisau dann noch mit der neuen Schulraumplanung mit mehr Kindergärten an die katholische Kirchgemeinde herantrat, war die Fahrt des Generationenprojekts (GiG) nicht mehr aufzuhalten.

«Es ist ein Ort der Begegnungen entstanden, der sich harmonisch und selbstbewusst um das Stadthaus ansiedelt.»

Gemeinsam setzte sich die Kirchgemeinde, die drei beteiligten privaten Hausbesitzer und die Stadt Willisau an den Tisch und man begann miteinander die beste Lösung zu finden. Gestartet wurde 2015 mit einer Machbarkeitsstudie, welche aufzeigte, wie viel Potenzial in diesem Gelände steckte. Bereits im August 2016 konnte das Wettbewerbsverfahren abgeschlossen werden und das Siegerprojekt «Vicinia» des Architekturbüros Leismann aus Bern wurde der Willisauer Bevölkerung vorgestellt.

In der Folge entstand aus der Überarbeitung des Projekts das heutige Erscheinungsbild. Alle Beteiligten arbeiteten mit Hochdruck an der Umsetzung und Realisierung. An unzähligen Sitzungen wurde versucht, drei völlig unterschiedliche und berechnete Anspruchshaltungen unter ein Dach zu bekommen. Verträge wurden ausgehandelt, umgeschrieben, neu geschrieben und schlussendlich unterschrieben. Als dann auch noch die Finanzierung des Millionenbaus sichergestellt war, fiel dem Kirchenrat ein riesengrosser Brocken von der Seele.

Am 11. Januar 2018 wurde eine weitere wichtige Hürde überwunden, als das Stimmvolk der Kirchgemeinde an einer ausserordentlichen Kirchgemeindeversammlung dem Baukredit von 22'500'000 Franken zustimmte.

Bereits im Frühling konnte das Baubewilligungsgesuch eingereicht werden und nach der erfolgreichen Bereinigung einer Baueinsprache konnten die Bagger im August auffahren und mit dem Rückbau der alten Gebäude beginnen. Die Dimension des zukünftigen Generationenprojekts zeigten sich aber erst, als sich die Bagger in die Tiefe des Geländes gruben.



MIT INNOVATIVEN IDEEN SIND WIR IN SACHEN FLORISTIK UND GARTENBAU
MIT LEIDENSCHAFT UND HERZBLUT FÜR SIE DA.

Blumen Bölsterli | 6130 Willisau | T 041 970 17 42* | www.pflugshaupt.ch

bölsterli
FLORISTIK UND GARTENBAU



**Ingold Keramik
& Ofen GmbH**

Für Ihr Zuhause nur das Beste.

Ostergau-Grosshus | 6130 Willisau | M 079 771 89 18 | ingold-keramik@bluewin.ch



Sonnenschutzlösungen von

GRIESSER

Griesser AG
Grossmatte 12
6014 Luzern

www.griesser.ch

**Sitzungen durchführen –
Feste feiern –
behaglich wohnen!**



**Katholische
Kirche
Willisau**

www.kath-kirche-willisau.ch

www.imgrund-willisau.ch



Im neuen Pfarrei- und Begegnungszentrum **Maria von Magdala
ist vieles möglich!**



Wohneinblicke im Grund 2b und 2a.

Fotos: Adrian Scheidegger / Thomas Telley

Mit grossem Interesse verfolgte die Bevölkerung von Willisau das Mega-Bauprojekt. Nach drei Jahren Bauzeit ist ein Ort der Begegnungen entstanden, der sich harmonisch und selbstbewusst um das Stadthaus ansiedelt:

- Markante und doch schlichte Bauten.
- Ein Pfarreisaal, welcher für circa 300 Personen Platz bietet.
- Räumlichkeiten für die Blauringmädchen.
- Innenhöfe und ein Spielplatz, welche zum Verweilen einladen.
- Kindergartenmöglichkeiten, die den heutigen Anforderungen entsprechen.
- Eine grosszügige und leistungsfähige Tagesstruktur.
- Unterirdische Parkmöglichkeiten, die ein autofreies Areal ermöglichen.
- Wohnungen zum Kaufen und Mieten.

Mit grosser Freude und Genugtuung können wir sagen, dass ein Bauwerk entstanden ist, welches grossmehrheitlich von Willisauer Firmen gebaut wurde. Schätzungsweise waren circa 400 Personen aus 20 Ländern am Bau beteiligt. Mit grosser Umsicht und Sorgsamkeit konnte der Bau ohne nennenswerte Zwischenfälle und vor allem ohne Personenunfälle vollendet werden.

Nun sind die Räumlichkeiten bezogen und der Neubau füllt sich mit Leben.

An dieser Stelle möchte der Kirchenrat ein riesengrosses Dankeschön an ALLE richten, welche in irgendeiner Weise am Bau mitgeholfen haben – egal auf welche Art und Weise!

Mein persönliches Fazit zu diesem Bau ist: Wer nie etwas Aussergewöhnliches wagt, kann auch nie etwas Aussergewöhnliches gewinnen! ■

■ Kirchenrat Willisau
Evelyne Huber-Affentranger
Präsidentin

Seit über 40 Jahren halten wir
Geschichte und Geschehen
warm und dicht!



Abdichtungstechnik & Spezialbau



Ausführung der inneren Gipsarbeiten
Überbauung LUPE

GMS
WILLISAU AG

Gipserei + Trockenbau
www.gms-willisau.ch

Besten Dank für den geschätzten Auftrag!

illi
ELEKTRO

ELEKTRO
24h
SERVICE

Für Sie stehen wir immer
unter Strom – Ihr regionaler
Elektro-Dienstleister.



Installation



Gebäudeautomation



Kontrolle



ICT Solutions



Planung



Photovoltaik

ELEKTRO ILLI AG

Seewag 2

Gschwärbring 19

6130 Willisau

6244 Nebikon

T 041 972 70 20

T 062 756 30 50

F 041 972 70 25

F 062 756 55 02

info@elektro-illi.ch

www.elektro-illi.ch

JÖRI
PLATTEN
AG



Jöri - unverwechselbar persönlich!

Jöri Platten AG
Telefon 041 980 58 00
www.joeriplatten.ch



Ausführung der Fenster in Holz-Metall

Besten Dank für den geschätzten Auftrag!



**Bringt
Fenster
in Form**

E. Zimmermann AG
6130 Willisau, 041 970 14 38
fenster-ziwi.ch

**Das Leben ist
bunter in Farbe**

www.maler-burri.ch

Maler Burri

Maler Burri AG
Menzbergstrasse 24 | 6130 Willisau
T 041 970 33 87 | info@maler-burri.ch





Der Innenhof mit Kindergarten (links) und Tagesstrukturen (Mitte). Foto: LEISMANN

Neue Impulse für ein lebendiges Miteinander.

Die Freude und der Dank sind bei allen Beteiligten riesig. Knapp sieben Jahre nachdem die ersten Ideen entstanden sind, werden Mitte April 2021 die Kindergärten und die Tagesstrukturen der Stadt Willisau bezogen werden. Die neuen Räumlichkeiten sollen mit Kinderstimmen und Kinderlachen gefüllt werden. Das gelungene Generationenprojekt schlägt eine Brücke in die Zukunft.



Daniel Bammert

Die Schulraumplanung der Stadt Willisau war der Stein des Anstosses für das Generationenprojekt «Im Grund».

Im 2013 wurde auf kantonaler Ebene beschlossen, dass auf das Schuljahr 2016/17 der Zweijahreskindergarten eingeführt wird.

Der Stadtrat hat am 1. September 2013 der Firma Basler & Hofmann den Auftrag erteilt, die Schulraumentwicklung in Willisau zu analysieren und den bestehenden Schulraum qualitativ sowie quantitativ zu überprüfen. Die 2014 vorgelegte Analyse zeigte, dass bei den Kindergärten und bei den schul- und familienergänzenden Tagesstrukturen ein Handlungsbedarf besteht. Die vorhandenen Kindergärten erreichen ihre Kapazitätsgrenze und die Infrastruktur genügt nicht mehr den heutigen Anforderungen. Die Aufstockung von sechs auf neun Kindergärten im Siedlungsgebiet sowie die stetige Nachfrage für die schul- und familienergänzenden Tagesstrukturen mussten gelöst werden.

Der Stadtrat ist 2014 nach längerer strategischer Planung und Gewichtung der pädagogischen, planerischen und betriebswirtschaftlichen Aspekte zum Schluss ge-

kommen, dass am damaligen Standort beim Pfarreiheim sechs Kindergärten mit Tagesstrukturen und an der Gartenstrasse mittelfristig ein dritter Kindergarten erstellt werden sollen.

Das katholische Pfarreiheim aus den 1950er-Jahren wie auch die privaten Wohnhäuser im Grund 1, 2 und 4 zeigten teilweise erhebliche Alterserscheinungen. Eine Renovation der alten Gebäude stand nicht zur Diskussion.

Gemeinsam mit den verschiedenen Grundeigentümern wurde der Dialog gesucht, dies mit dem Ziel, ein städtebauliches wegweisendes Projekt zu realisieren. Nach konstruktiven Gesprächen konnten sämtliche Ansprechpartner von der Idee überzeugt werden das rund 6000 m² grosse Areal als Generationenprojekt zu realisieren.

Gestartet wurde mit einer Machbarkeitsstudie, daraus entstanden die Rahmenbedingungen für den Wettbewerb:

- Sechs Kindergärten.
- Tagesstrukturen.
- ein neues Pfarreizentrum.
- Miet- und Eigentumswohnungen.
- Tiefgarage mit 170 Plätzen.

«Die Aufstockung der Kindergärten und die Nachfrage nach Tagesstrukturen mussten gelöst werden.»



VIELEN DANK

FÜR EIN PROJEKT VOLLER ENERGIE UND SPANNUNG.

Ihr CKW-Elektro-Team Geschäftsstelle Willisau.
www.ckw.ch/elektro

CKW.

Gipsergeschäft Mako Gips AG

Ausführung der
inneren Gipserarbeiten

Besten Dank für den
geschätzten Auftrag!

Bruggmatt 1

6130 Willisau

info@mako-gips.ch

041 979 00 80



EINFACH
ZUFRIEDEN –
NICHT NUR EINE
PHILOSOPHIE

LURO Küchen AG

Altshoferstrasse 24 | 6252 Dagmersellen | Telefon 062 748 42 42
info@luro-kuechen.ch | www.luro-kuechen.ch

Ängste überwinden – Generationen verbinden

Herzliche Gratulation
zum tollen Projekt

elektro P E T E R

mitten im Städtchen Willisau



HeiniGeomatik AG

Geoinformation+Vermessung

Vorstadt 19 6130 Willisau

T 041 972 79 00

info@heinigeomatik.ch

www.heinigeomatik.ch

Verantwortlich für
die Bauvermessung

*Vielen
Dank!*

Wollen Sie Ihr Haus renovieren?

Ihr Fachmann

... für alle Maler- und Tapeziererarbeiten

... Gerüstbau und -vermietung



Hanspeter Bühler

Rossgassmoos 7, 6130 Willisau

Telefon 041 970 43 38

Fax 041 971 09 23

Natel 079 214 45 66

Wir danken für das entgegengebrachte Vertrauen und freuen uns auf
eine weiterhin angenehme und erfolgreiche Zusammenarbeit im 2021.



Holzbau
Fassadenbau
An- und Umbau
Parkett
Terrassenboden

Loosli Holzbau Willisau AG • Ettiswilerstrasse 31a • 6130 Willisau
T 041 970 14 48 • info@loosli-holzbau.ch • www.loosli-holzbau.ch

GEMEINSAM STARK FÜR HOLZ.
AUS GUTEM GRUND.



ARGE HOLZBAU -
Generationenprojekt im Grund, Willisau

DUBACH HOLZBAU AG

Dubach Holzbau AG
Bernstrasse 11
6152 Hüswil

T 041 988 13 46

info@dubachholzbau.ch
www.dubachholzbau.ch

Mit gutem Gefühl
bauen und leben.



Die Tiefgarage.

Foto: Thomas Bättig

Das Siegerprojekt «Vicinia» (Nachbarschaft) wurde vom Berner Architekturbüro Leismann AG entworfen. Fünf markante Bauvolumen teilen den Raum unter sich auf. Weiter zeichnet «Vicinia» das Gebiet als Schnittstelle zwischen der Altstadt von Willisau und den Wohnquartieren westlich des Gemeindehauses. Die Vernetzung mit der Umgebung, die Verdichtung nach innen und eine unterschiedliche Nutzung waren zentrale und wichtige Aspekte. Mit diesem Projekt war klar, dass verschiedene Anpassungen des Zonenplanes notwendig wurden. Das ganze Areal wurde an der Gemeindeversammlung vom 28. November 2016 in die «Umgebungszone Städtli» umgezogen. Damit wurde die Voraussetzung für die heutige Überbauung geschaffen.

Der katholischen Kirchgemeinde als Bauherrin oblag der Bau des Gebäudes für die Kindergärten und die Tagesstrukturen. Die Stadt Willisau mietet die Räumlichkeiten für Kindergärten und Tagesstrukturen im Edelrohbau und übernimmt deren Endausbau. Zudem beteiligt sie sich mit 71 Autoeinstellplätzen am Bau der Autoeinstellhalle. Zusammen mit den Tiefgaragenplätzen der katholischen Kirchgemeinde für den Pfarreisaal entsteht ein öffentliches Parking von rund 100 Parkplätzen. Die Stadt Willisau hat mit der katholischen Kirchgemeinde einen Mietvertrag über die Räumlichkeiten für 40 Jahre abgeschlossen.

Am 21. Januar 2018 stimmte die Willisauer Bevölkerung über das Generationenprojekt ab. Das eindeutige Resultat mit rund 74% Ja-Stimmen zeigte auf, dass das Projekt von einer breiten Bevölkerungsschicht getragen wird.

Der genehmigte Sonderkredit im Betrag von 18,07 Mio. Franken beinhaltet den Mietaufwand für 40 Jahre, die Investitionen für den Endausbau der Kindergärten und Tagesstrukturen sowie die Beteiligung an der Autoeinstellhalle mit 71 öffentlichen Parkplätzen.

Das Baugesuch wurde am 22. Februar 2018 eingereicht. Die darauf eingegangene Einsprache hat den gesamten Baubewilligungsprozess merklich verzögert. Nach der Bereinigung der Einsprache im Juli 2018 wurde die langersehnte Baubewilligung am 9. August 2018 erteilt. Im Sommer 2018 wurde der Rückbau der alten Wohnhäuser und des Pfarreiheimes angegangen und am 24. Oktober 2018 erfolgte der historische Spatenstich.

Das Bauvorhaben ist nicht nur aussergewöhnlich wegen seiner Grösse des Investitionsvolumens, sondern auch, weil private Grundeigentümer, die katholische Kirchgemeinde und die Stadt Willisau ein gemeinsames Projekt realisieren. Drei Eigentümer mit unterschiedlichen Interessen und Bedürfnissen in einer gemeinsamen Vision zu vereinen, war Gegenstand eines langen wie auch sehr erfolgreichen Prozesses. Entstanden ist ein gelungenes Vorzeigeobjekt. Zusammen werten die Bauherrschaften ein städtebaulich sensibles Gebiet auf, verdichtet nach innen und schaffen etwas Nachhaltiges. Mit dem Anschluss an den Wärmeverbund Schlossfeld und dem Aufbau einer Photovoltaik-Anlage ist das Projekt ökologisch für die Zukunft gerüstet.

Mit der Realisierung «Im Grund» ist ein harmonischer Übergang von der Altstadt, Begegnungszone bis zum historischen Gemeindehaus mit einem modernen und offenen Zugang entstanden.

Die Stadt Willisau bedankt sich bei den Stimmbürgerinnen und Stimmbürgern für das positive Abstimmungsresultat, bei den privaten Grundeigentümern und bei der katholischen Kirchgemeinde für das grosse Vertrauen und den Mut, ein so fortschrittliches Projekt gemeinsam zu bauen. Ein herzliches Dankeschön geht an die Anwohnerinnen und Anwohner für ihre grosse Geduld und ihr Verständnis während der Bauphase.

Die Stadt Willisau bedankt sich bei der Baukommission, Architekten, Bauleitung, Fachplanern, Unternehmern und Handwerkern für die gute und fachgerechte Auftragsabwicklung. Es freut uns sehr, dass die meisten Arbeiten mit ortsansässigen Gewerbetreibenden ausgeführt werden konnten. Mit viel Elan und Umsicht haben alle mitgeholfen, das Projekt im Rahmen der gesetzten Termine zu realisieren. ■

■ Stadt Willisau
Daniel Bammert
Stadtammann



Das Treppenhaus im Grund 2a.
Foto: Adrian Scheidegger / Thomas Telley

Ein Projekt für Generationen.

Nach mehr als 5 Jahren der Planung und Ausführung ist mit dem Generationenprojekt «Im Grund» in Willisau ein neues Zentrum für das Gemeindeleben der Stadt entstanden. Nach dem 2016 gestarteten Studienauftrag und der Baueingabe im Februar 2018 erfolgte am 24. Oktober 2018 dann der Spatenstich mit dem Ziel einer angemessenen Verdichtung in Zentrumsnähe. Nach einer zweieinhalbjährigen Bauzeit können nun die Gebäude den Nutzern übergeben werden.



Roman Lehmann

«In den letzten Jahren sind viel Hirn und Herz, viel Zeit und Energie in dieses Projekt geflossen.»

Durch die besondere Lage zwischen der Altstadt und den angrenzenden Wohn- und Gewerbestrukturen war das Projekt von Beginn an eines, das den Spagat schaffen musste. Nicht nur an das historisch geprägte Stadtbild galt es angemessen anzuknüpfen und dieses weiterzuentwickeln, auch zu den umliegenden neueren Strukturen hin musste vermittelt werden. Hinzu kommt, dass auch nutzungstechnisch verschiedene Akteure, Bedürfnisse und Anforderungen hier zusammenkommen, die es in einem stimmigen Gesamtbild zu vereinen galt. Mit dem Ausbau der städtischen Kinderbetreuung im räumlichen Bezug zum bestehenden Gemeindehaus und einem neuen Pfarreisaal für die katholische Kirchgemeinde schöpft das Projekt vor allem aus dem Potenzial nutzerübergreifender Synergien. Auch das Wohnen, sowohl in Form von Eigentums- als auch von Mietwohnungen, findet hier seinen Platz. Es entstanden 24 Mietwohnungen und 19 Eigentumswohnungen, mehrheitlich Kleinwohnungen.

Durch die Setzung der Neubauten wurde der Ort gegliedert und Aussenräume gestaltet, die sich aus der Funktion der Gebäude heraus entwickeln. Die dadurch entstandenen Plätze und Hof akzentuieren die Adressen der Gebäude, schaffen Aufenthaltsorte

und sind in ihren Nutzungsanforderungen fein ausdifferenziert worden. Die Gesamtstruktur des Areals ist offen und ermöglicht die Fussgängerquerung von allen Seiten.

In der Sichtachse des Obertors wird über einen Vorplatz zwischen dem Gemeindehaus und dem neuen Pfarreisaal ein zentraler Hof erschlossen. Um diesen gruppieren sich die öffentlichen Nutzungen, Pfarreisaal, Tagesstruktur und Kindergarten. Aufgeteilt in drei Gebäude bilden sie zusammen mit dem Gemeindehaus ein neues Ensemble.

Der gepflästerte Hof mit einem Brunnen und zwei Baumgruppen wird nordseitig vom grosszügigen Foyer des Pfarreisaals begrenzt. Über das schmale und hohe Foyer wird der Saal erschlossen. Der Saal bietet 208 Personen Platz und kann durch mobile Schiebewände in drei Einheiten unterteilt werden. Die Toiletten und Garderobe sowie der Blauringraum befinden sich unterhalb des Saals.

Dem Foyer gegenüber präsentiert sich das Vestibül des dreigeschossigen Kindergartens mit seiner gläsernen Fassade und der symmetrischen Treppenfigur dem Hof. Pro Geschoss werden je zwei Kindergarten- gruppen über eine gemeinsame Garderobe



Fotos: LEISMANN

erschlossen. Jeder Gruppe steht ein Haupt- und Gruppenraum mit den entsprechenden Nebenräumen zur Verfügung.

Der südseitige Spielplatz kann über einen Hintereingang direkt von der Garderobe erreicht werden.

Ein eingeschossiger Baukörper verbindet den Kindergarten mit der Tagesstruktur und dem Foyer des Pfarreisaals. Neben dem wettergeschützten Spielbereich befindet sich im Verbindungsbau der Eingang mit Garderobe und der Mehrzweckraum der Tagesstruktur. Die angrenzende Gastküche bedient neben Mehrzweckraum auch den Pfarreisaal.

Die Spiel- und Ruhebereiche der Tagesstruktur befinden sich im anschliessenden Gebäude und werden über einen zentralen Korridor erreicht.

Alle diese Nutzungen werden so in Bezug gesetzt und beleben den Hof. Er kann daher als weiteres Zentrum der Kirch- und Einwohnergemeinde gelesen werden.

Der Hof ist an ein weiterführendes Wegnetz angebunden. Eine Gasse zwischen Gemeindehaus und Kindergarten verbindet den zentralen Hof mit dem Spielplatz. In dieser Gasse befindet sich der Ausgang der öffentlichen Tiefgarage. Abschliessend zum Zehntenplatz, zwischen Gemeindehaus und dem Alterswohnen liegt die Rampe zur Einstellhalle und die gedeckten Veloabstellplätze. Alle Gebäude sind für die interne Nutzung an die Tiefgarage angeschlossen.

Das Chirbelmattquartier ist über eine Platzfläche an den Hof angebunden sowie einem Fussweg im südlichen Bereich zwi-

schen den zwei Gebäuden mit den Eigentumswohnungen.

Die umliegende Wohnstruktur und die Altstadt werden so im gleichen Mass berücksichtigt und miteinander verbunden.

Die drei Geschosse über Pfarreisaal und Tagesstruktur dienen dem Wohnen und werden entlang der Wigger durch einen eigenen Vorplatz, unabhängig der öffentlichen Nutzungen, erschlossen. In den zwei Gebäuden sind je zwölf Mietwohnungen untergebracht. Die Grösse der Wohnungen variiert von 2.5 bis 4.5 Zimmern. Eine Photovoltaikanlage auf den Dächern liefert den Strom der neuen Gebäude.

Im Südwesten des Areals zeichnen zwei solitäre Gebäude mit Eigentumswohnungen den weichen Anschluss zum westlich gelegenen Wohnquartier. Sie umfassen gemeinsam mit dem bestehenden Alterswohnen und dem Kindergarten den Spielplatz, der hinter dem Kindergarten eine etwas geschütztere Position einnimmt. Das ansteigende Terrain wird hier durch eine Rutsche und im Winter als Schlittelhang genutzt.

Trotz all der nutzungstechnischen Komplexität haben wir dem Projekt ein stimmiges Gesamtbild verliehen. Durch die Differenzierung zwischen den Materialien der oberen privaten Wohngeschosse in Holz und Klinker zu denen der öffentlichen Bereiche aus Sichtbeton, wird den Gebäudevolumen eine der Altstadt Willisau angemessene Massstäblichkeit und Ablesbarkeit der Nutzungen verliehen.

Die zwei Gebäude mit Eigentumswohnungen sind wie die Mietwohnungen auch in Klinker und Holz gestaltet. Die Farbgebung und Strukturierung der Fassade sind vari-

iert und verleihen den zwei Gebäuden ihre Eigenständigkeit.

Im stetigen Austausch mit allen Beteiligten, durch vielzählige Varianten und mit einer grossen Mustersammlung, wurde eine Ausdruckssprache gefunden, die sich zeitlos in das Willisauer Stadtbild einpasst. Sowohl bei der Fassade als auch beim inneren Ausbau wurden Materialien gewählt, die ihn ihrer natürlichen Erscheinung, Farbe und durch ihre roh belassenen Oberflächen Langlebigkeit versprechen und eine natürliche Alterung gewährleisten. Die damit verbundene sichtbare handwerkliche Arbeit war eine grosse Herausforderung in Planung und Ausführung.

Viele ortsansässige aber auch überregionale Unternehmen waren bei den Überlegungen, Lösungsfindungen und der Umsetzung beteiligt. Dank der milden Witterung war die Ausführung der Gebäude ohne Unterbruch der Baustelle möglich. Leider war das letzte Jahr aber geprägt von der Corona-Pandemie, welche die Abläufe und Besprechungen auf der Baustelle durch die stetig angepassten Vorgaben erschwert und auch verzögert haben.

In den letzten Jahren sind viel Hirn und Herz, viel Zeit und Energie in dieses Projekt geflossen. Der Dank gilt vor allem denen, die Freude daran hatten mit uns Lösungen zu finden, Neues zu testen und mehr als das Notwendige gegeben haben. ■

■ LEISMANN AG
Architektur Stadtplanung
3012 Bern



Herzlichen Dank für den Auftrag

Was wir am besten können und am liebsten tun, leisteten wir für das Generationenprojekt im Grund in Willisau. Für die vertrauensvolle Zusammenarbeit bedanken wir uns bei den Auftraggebern und den Architekten ganz herzlich.

Wir wünschen viel Freude mit unseren Arbeiten.



Vogel Design AG, Grindel 3, 6017 Ruswil, www.vogeldesign.ch

Wir danken für die gute und professionelle Zusammenarbeit.



W&P Engineering
Partner für Gebäudetechnik

wpe.ch

Stansstad | Willisau | Zürich

INGENIEUR- GEMEINSCHAFT

PLAN QUADRAT

B a u i n g e n i e u r e + P l a n e r

www.planquadrat.ch

FELDER+PARTNER BAUINGENIEURE AG

www.fp-bauingenieure.ch



Die Eigentumswohnungen im Grund 3 und 4.
Foto: Thomas Bättig

Wenn aus einer Vision Realität wird.

Ein Bauprojekt in den Ausmassen wie wir dies im Grund realisieren durften, ist gekoppelt mit vielen Herausforderungen. Einerseits durch die verschiedenen am Projekt beteiligten Interessensgruppen, namentlich die Gemeinde Willisau, die Katholische Kirchgemeinde und die Lupe AG, andererseits durch die örtlichen Verhältnisse und die Dimensionen.

Während die Stadt Willisau und die Katholische Kirchgemeinde bereits zu Beginn des Projekts in der jetzigen Form auftraten, wurde die Lupe AG im Rahmen des Generationenprojekts «Im Grund» von den beiden privaten Grundeigentümern des Grundstücks im Grund 2, Yvonne und Lucas Peter, und den Grundeigentümern des Grundstücks im Grund 4, Sonja und Pius Lustenberger, gegründet. Mit der Gründung gelang es, die Aufteilung aller privaten Teile zu vereinfachen. Die Lupe AG konnte dann aus der Erbgemeinschaft von Rolf Möri das Grundstück im Grund 1 erwerben und somit die Fortsetzung des gesamten Projektes sicherstellen!

Inzwischen entstanden in zwei der rund fünf Baukörpern unter der Bauherrschaft der Lupe AG 19 Eigentumswohnungen, welche bis auf zwei Attikas inzwischen verkauft und grössten Teils bereits bezogen sind.

Gerne schauen wir auf die rund 7-jährige spannende, aber auch herausfordernde Planungs- und Bauphase zurück und möchten diese Gelegenheit nutzen, allen die zum Erfolg der Überbauung «Im Grund» beigetragen haben, für die gute Zusammenarbeit zu danken. Ein spezieller Dank geht an die Vertreter*innen der Stadt Willisau und der Katholischen Kirchgemeinde. Es freut uns besonders, dass wir dieses Generationenprojekt grossmehrheitlich mit Unternehmen aus der Region verwirklichen durften. Es ist uns gelungen, eine Begegnungszone für Jung und Alt zu schaffen!

■ Lupe AG
Yvonne und Lucas Peter
Sonja und Pius Lustenberger

«Es ist uns gelungen, eine Begegnungszone für Jung und Alt zu schaffen.»

**Steildach | Flachdach | Fassaden
 Spenglerei | Blitzschutz**



**Ausgeführte Flachdach-
 und Spenglerarbeiten**

Zwimpfer-Platten AG

seit 1952

Zwimpfer-Platten AG
 Münchrütistrasse 3
 6210 Sursee
 Tel. 041 921 16 29
 info@zwimpferplatten.ch

zwimpferplatten.ch

Plattenbeläge in Keramik & Naturstein

FEINSTEINZEUG MOSAIK HOLZLOOK

Tapeten für den Aussenbereich

MALER
CRIVELLOTTO
 AG

ARMIN BÜHLER
 Willisau, Grosswangen
 079 655 35 48, maler@crivellotto.ch

kompetent. diskret. persönlich.

**Besten Dank für die geschätzte Zusammenarbeit.
 Wir wünschen viel Freude an der gelungenen Überbauung.**



Toni Bättig
 dipl. Immobilien-Treuhänder
 Immobilien-Bewerter FA
 Bewertungsexperte SVIT

Stefan Müller
 Immobilien-Bewerter FA
 Techn. Kaufmann FA

Ronny Winkler
 Betriebsökonom FH
 Immobilien-Bewerter FA
 Bewertungsexperte SVIT

Reto Langenstein
 Inhaber
 Gemeindeschreiberpatent
 Immobilien-Bewerter FA

Treuhand

- Steuern und Recht
- Rechnungswesen
- Unternehmensberatung

Immobilien

- Bewirtschaftung
- Vermarktung
- Beratung / Bewertung

Die grösste Stärke unseres Unternehmens liegt in der Vernetzung von Kompetenzen. Sie erhalten dadurch umfassende Beratung aus einer Hand. Dank eingespielten Schnittstellen unter unseren Fachspezialisten profitieren Sie von effizienten und fundierten Lösungen.

Nutzen Sie unsere erfahrenen, leistungsfähigen Teams in Sursee, Luzern, Reiden und Willisau.

Telefon 041 818 77 77 | www.truvag.ch



Luftaufnahme vom Generationenprojekt.

Foto: Kneubühler AG

Eine Apostelin gibt den Namen.

Das neue Pfarreizentrum trägt den Namen der Apostelin Maria von Magdala. Apostelin? Wie? Es gab doch nur Apostel, alle männlich!? Das stimmt nicht ganz...

Schon die frühe Kirche würdigte Maria Magdalena, offiziell Maria von Magdala genannt, als «Apostelin der Apostel». Denn sie war es, die laut Johannes-Evangelium am Ostermorgen als Erste dem auferstandenen Jesus begegnete. Und Jesus Christus selbst hat sie zur Apostelin, der Wortbedeutung nach zur Glaubensbotin gemacht, als er ihr auftrag, die frohe Botschaft von der Auferstehung, die Osterbotschaft, den Jüngern zu verkünden (unter dem Sammelbegriff «Jünger» sind übrigens auch Männer wie Frauen zu verstehen).

«Das Pfarreizentrum wurde nach der Apostelin Maria von Magdala benannt.»

Überhaupt ist Maria von Magdala eine der bedeutendsten Frauen im Neuen Testament. Das Lukasevangelium erwähnte sie an erster Stelle unter den Frauen, die Jesus geheilt hatte und die ihn dann begleiteten und ihm nachfolgten. Maria von Magdala stand unter dem Kreuz Jesu und war bei seinem Begräbnis dabei, als männliche Apostel längst Jesus verraten, verleugnet oder im Stich gelassen hatten. Maria von Magdala zeichnet also eine besondere Treue zu Jesus aus.

Erst 2016 hat Papst Franziskus den Ehrentitel «Apostelin der Apostel» («Apostala Apostolorum») bekräftigt und offiziell bestätigt. Der Gedenktag der Heiligen Maria von Magdala am 22. Juli wurde entsprechend zum offiziellen Festtag der Kirche aufgewertet und die Apostelin somit liturgisch den männlichen Aposteln gleichgestellt.

Die konsequente Fortschreibung dieser Gleichstellung von weiblicher Apostelin und männlichen Aposteln hin zu gleichen Zugängen in kirchliche Ämter für Mann und Frau heute, steht derzeit noch aus. Die katholische Kirche in Willisau, die Pfarrei und Kirchgemeinde der Apostel Peter und Paul will aber mit der Namensgebung «Pfarreizentrum Maria von Magdala» ein klares Zeichen setzen. ■

■ Kath. Kirche Willisau
Andreas Wissmiller
Pfarreileiter

wyss
METALLBAU AG

Metallstark und Glasklar
6142 Gettnau | wyssmetallbau.ch



Herzlichen Dank für den Auftrag
Seit 60 Jahren machen
wir **Metallesmöglich**

**Wir gratulieren
herzlich zu diesem
tollen Projekt!**

mobiliar.ch/willisau-entlebuch

die Mobiliar

1163898

Ausführung der Handläufe und Geländer
in Holz, Metall und Glas

**Martin Bossert
Metallbau**

6130 Willisau
041 970 40 73
info@bossert-metallbau.ch

Wir danken der LUPE AG für den sehr geschätzten Auftrag

**Ausführung der
Baugrubenabschlüsse,
Aushub- und
Baumeisterarbeiten**

ARGE GRUND BAUMEISTER



PEYMER
WILLISAU/ETTISWIL

Bauherrenvertretung beim
Generationenprojekt
Im Grund Willisau.
Herzlichen Dank für das
Vertrauen.

progreDis
ENTWICKELN & REALISIEREN

www.progreDis.ch

troxler

Schreinerei / Küche+Bad

Werkstatt:
Sonnhöfli/Schülen
6130 Willisau
Telefon 041 970 01 07

Ausstellung:
Seewag 2
6130 Willisau

«Qualität schafft Vertrauen»

**Ausführung der Einbauschränke
Überbauung LUPE AG**

KRÜGEL AG

kruegelag.ch

Bauspenglerei Willisau

- Flachdach
- Blitzschutz
- NEU: Bedachungen
- Gebäudehülle

Krügel AG Bauspenglerei
Steinmatt 12 | 6130 Willisau
T 041 970 33 52 | N 079 434 43 40
kruegelag@bluewin.ch



Raumgestaltung Blauring.

Tage der offenen Tür und Eröffnungsfest.

Coronabedingt sind die Tage der offenen Tür für das ganze Generationenprojekt, verbunden mit einem Eröffnungsfest, erst am letzten Wochenende der Schulsommerferien geplant.

Freitag bis Sonntag, 20. bis 22. August 2021

Einsegnung
durch Pfarreileiter
Anreas Wissmiller.



Seit März 2021 ist das neue Pfarreizentrum geöffnet.

Eingeseget wurde es coronabedingt im Rahmen einer Kirchenratssitzung am Freitag, 26. Februar 2021. Die beiden Betriebswarte, Philipp Roos und Stellvertreter Peter Odermatt, haben ihre Arbeit aufgenommen.

Seit Anfang März können alle Räume von der Bevölkerung genutzt werden.

Reservationen laufen über den Betriebswart

unter pfarreizentrum@kath-kirche-willisau.ch oder Tel. 041 972 62 08.

Fotos und weitere Infos sind auf der Pfarreiwebsite zu finden.

www.kath-kirche-willisau.ch

UMBAUEN & SANIEREN



BAUREAG ARCHITEKTEN
planen und bauen mit Vertrauen



NEUBAU



BAUMANAGEMENT



www.baureag.ch

GEWERBETREUHAND

Unternehmen Privatpersonen Immobilien Informatik International

Ihr Schlüssel für alle Immobilienfragen

- Wir beraten Sie umfassend:
- Persönliche Strategieberatung
 - Verkauf und Vermietung
 - Immobilienschätzung und Mehrwertermittlung
 - Verwaltung



Michael Schärli
Leiter Fachteam Immobilienvermarktung

041 319 93 79
michael.schaerli@gewerbe-treuhand.ch



Martin Wicki
Leiter Fachteam Immobilienbewertung

041 485 71 83
martin.wicki@gewerbe-treuhand.ch



Gewerbe-Treuhand AG, Ettiswilerstrasse 1, 6130 Willisau
www.gewerbe-treuhand.ch

Die Schreinerei Fredy Bieri AG bedankt sich herzlich bei der Einwohnergemeinde Willisau für die interessanten und anspruchsvollen Schreinerarbeiten im Kindergarten und an der Tagesschule.

- Küchen/Bad/Umbau
- Möbel/Tische/Schränke
- Böden/Pflege
- Innenausbau

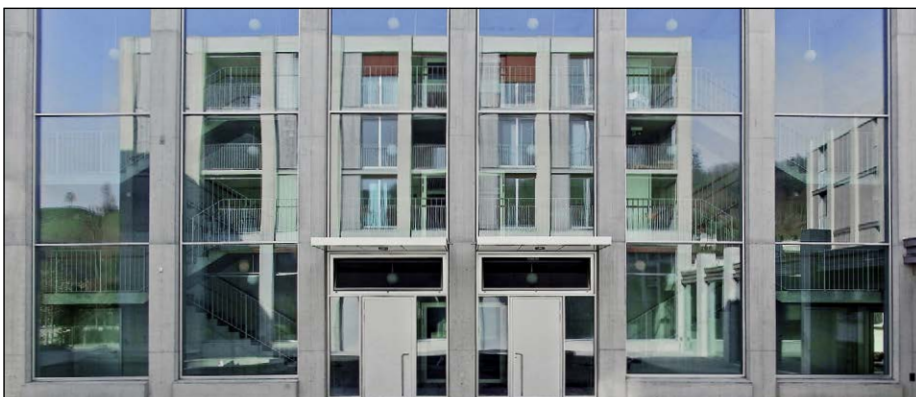
Fredy Bieri AG
6247 Schötz
Telefon 041 980 13 81
www.schreinerei-bieri.ch

bieri
SCHREINEREI

«Ihre Werbung im regionalen Umfeld»



Ihr Medienberater: Peter Mehr
041 972 60 72 • peter.mehr@swsmedien.ch



lanz. metal. next panorama.



A. Lanz AG

CH-4950 Huttwil
Friedhofweg 40

Telefon 062 962 11 44
info@lanz-metallbau.ch

Metallbau
Stahlbau

lanz-metallbau.ch



Impressionen – das Projekt entsteht.



Eigentumswohnungen im Grund Willisau

Mitten im Herzen von Willisau fügen sich die Eigentumswohnungen bestens in die Umgebung ein und setzen dabei ein markantes, städtebauliches Zeichen. Von den 19 Wohnungen sind bereits 17 Wohnungen verkauft oder reserviert. Eigentümer mit den unterschiedlichsten Bedürfnissen geniessen sämtliche Vorteile der zentralen Lage direkt beim Städtli in Willisau. Dazu gehören die vielfältigen Einkaufs- und optimalen Verbindungsmöglichkeiten mit dem öffentlichen Verkehr, welcher direkt vor der Haustüre steht.

Um den unterschiedlichen Ansprüchen der zukünftigen Eigentümer gerecht zu werden, wurden Wohnungen mit vielfältigen Flächen realisiert. So eignen sich die attraktiven 2.5- bis 4.5-Zimmer-Wohnungen für Familien, aber auch für Paare und Einzelpersonen. Die Wohnungen sind grosszügig und offen organisiert, modern ausgebaut und mit edlen Materialien versehen. Eine eigene Waschmaschine sowie ein Tumbler gehören dabei zur Standardausstattung. Des Weiteren bieten die Wohnungen eine optimale Besonnung sowie schöne Ausblicke in die Napflandschaft. Ein zentrales Element dazu bildet der schöne Kinderspielplatz im grosszügigen Innenhof.

Die beiden letzten Wohnungen freuen sich auf neue Eigentümer. Für eine unverbindliche Besichtigung oder für weitere Informationen stehen die Fachleute der Truvag Treuhand AG gerne zur Verfügung.

Melden Sie sich unter 041 817 75 75.



SANITÄR TROXLER

Wir danken der Bauherrschaft für den geschätzten Auftrag.

Ausführung
der Sanitären Installationen

Troxler

Haustechnik AG

Heizung | Badumbau | Reparatur | Lüftung
Willisau | 041 970 11 80 | troxler-haustechnik.ch

Fridolin Peter
Sanitär-Experte

„Ihr Anspruch ist
unsere Motivation.“

SWS Medien AG PriMedia

Buchenstrasse 3
6210 Sursee

info@swsmedien.ch

Am Viehmarkt 1
6130 Willisau

www.swsmedien.ch

Hauptstrasse 42
6280 Hochdorf

041 925 61 25

ELEKTRO P L A N A G

INNOVATIVE EIGENHEIM-,
KMU- UND GEWERBE-Projekte

Elektroplanung | Submission | Smart-Home | E-Mobilität

Elektroplan AG

Grisigenstrasse 12 Telefon 041 410 66 88 www.elektroplan-ag.ch
6048 Horw Fax 041 410 66 89 info@elektroplan-ag.ch



Das Planungsteam.

Der Innenhof entsteht.

Bauherren

Katholische Kirchgemeinde Willisau

Müligass 6, 6130 Willisau

Telefon 041 972 62 05

www.kath-kirche-willisau.ch

Stadt Willisau

Zehntenplatz 1, 6130 Willisau

Telefon 041 972 63 63

www.willisau.ch

Lupe AG

Hauptgasse 28, 6130 Willisau

Telefon 041 971 00 07

Bauherrenvertretung Kath. Kirchgemeinde

Progreedis Baumanagement AG

Bruggmatt 1, 6130 Willisau

Telefon 079 434 40 50

www.progreedis.ch

Architektur

LEISMANN AG

Engenhaldenstrasse 20, 3012 Bern

Telefon 031 332 80 20

www.leismann.ch

Bauleitung

Baureag Architekten AG

Bruggmatt 1, 6130 Willisau

Telefon 041 972 80 80

www.baureag.ch

Bauingenieur

PlanQuadrat AG

Menzbergstrasse 14, 6130 Willisau

Telefon 041 972 62 62

Felder + Partner Bauingenieure AG

Bahnhofstrasse 3, 6162 Entlebuch

Telefon 041 482 60 80

www.fp-bauingenieure.ch

Elektroingenieur (Kirchgemeinde)

Elektroplan AG

Grisingerstrasse 12, 6048 Horw

Telefon 041 410 66 88

www.elektroplan-ag.ch

Elektroingenieur (Lupe)

Elektro Peter Willisau AG

Hauptgasse 28, 6130 Willisau

Telefon 041 972 70 30

www.elektropeter.ch

HLK-Ingenieur

W&P Engineering AG

Bahnhofplatz 11, 6130 Willisau

Telefon 041 971 00 00

www.wpe.ch

Sanitäringenieur

W&P Engineering AG

Bahnhofplatz 11, 6130 Willisau

Telefon 041 971 00 00

www.wpe.ch

Landschaftsarchitektur

Markus Cukrowicz

Hallen am Rhein AG

Mühlenstrasse 26, 8200 Schaffhausen

Telefon 052 212 47 60

www.c-ls.ch

Brandschutz

Jung Pirmin Ingenieure AG

Grossweid 4, 6026 Rain

Telefon 041 459 70 40

www.pirminjung.ch

Geometer

Heini Geomatik AG

Vorstadt 19, 6130 Willisau

Telefon 041 972 79 00

www.heinigeomatik.ch

Gastroplanung

Aeschlimann Hotelbedarf AG

Flugplatz 22

3368 Bleienbach

Telefon 062 919 60 80

www.aeschlimann-ag.ch

Impressum:

Herausgeber: SWS Medien AG Verlag, Willisau

Auflage: 13'800 Exemplare

(Beilage zum WB Nr. 25 vom 30. März 2021)

Texte: Bauherrschaften, Architekten

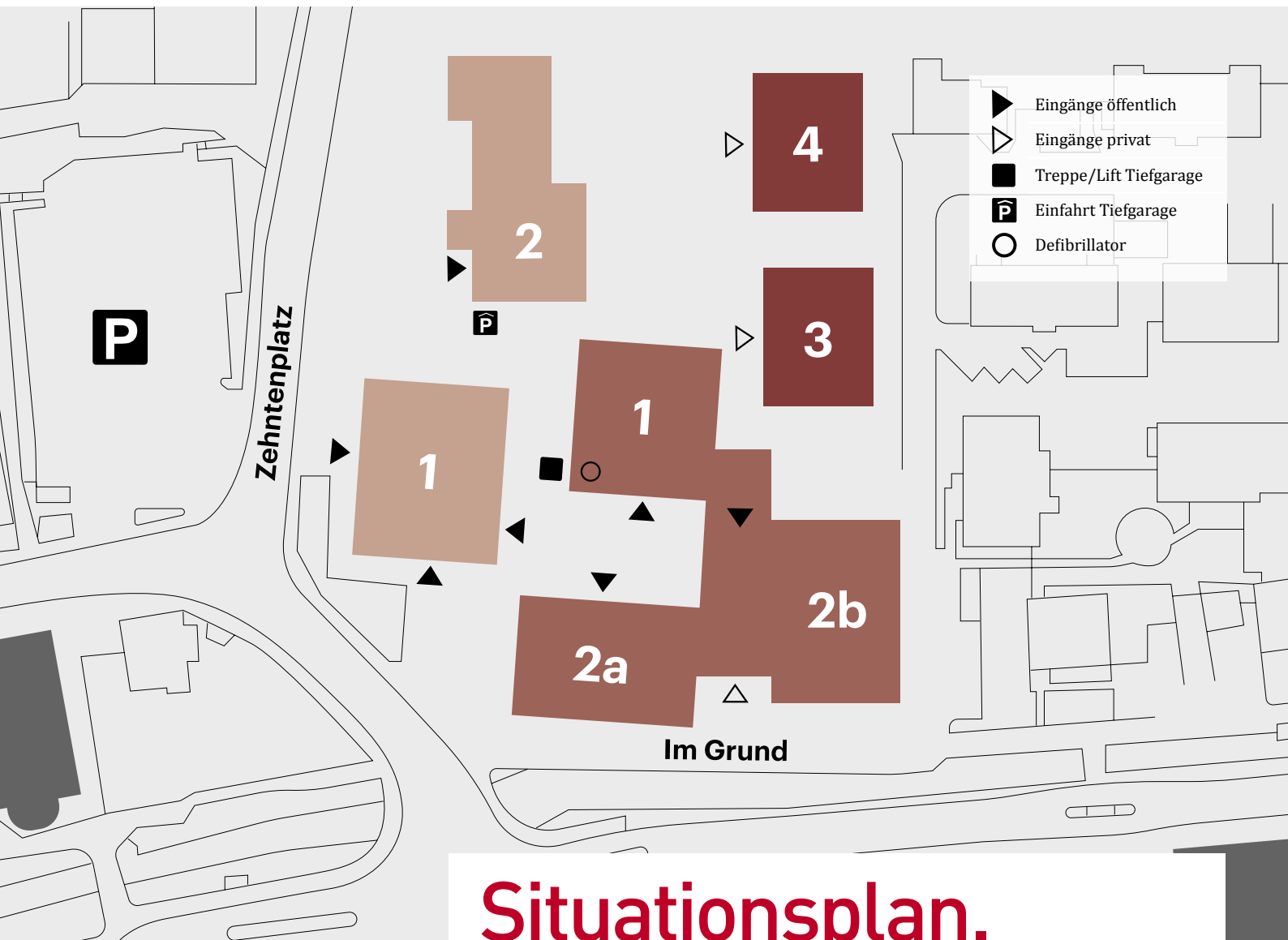
Layout: SWS Medien AG PriMedia, Sursee

Inserate: SWS Medien AG Werbung, Willisau

Druck: SWS Medien AG PriMedia, Sursee

Foto Titelseite:

Adrian Scheidegger / Thomas Telley



Situationsplan.



Zehntenplatz

- 1 Dienstleistungs- und Verwaltungszentrum (DLZ)
- 2 Alterwohnungen und Jugendbüro



Katholische
Kirche
Willisau

Im Grund 1-4

- 1 Kindergarten
- 2a Katholisches Pfarreizentrum
Maria von Magdala und Wohnungen
- 2b Tagesstrukturen und Wohnungen
- 3 Wohnungen
- 4 Wohnungen