

BERECHNUNGEN AZ + ÜZ

Grundstückfläche: 630 m²
AZ zulässig = 0.25 + 15% Bonus = 181.12 m²

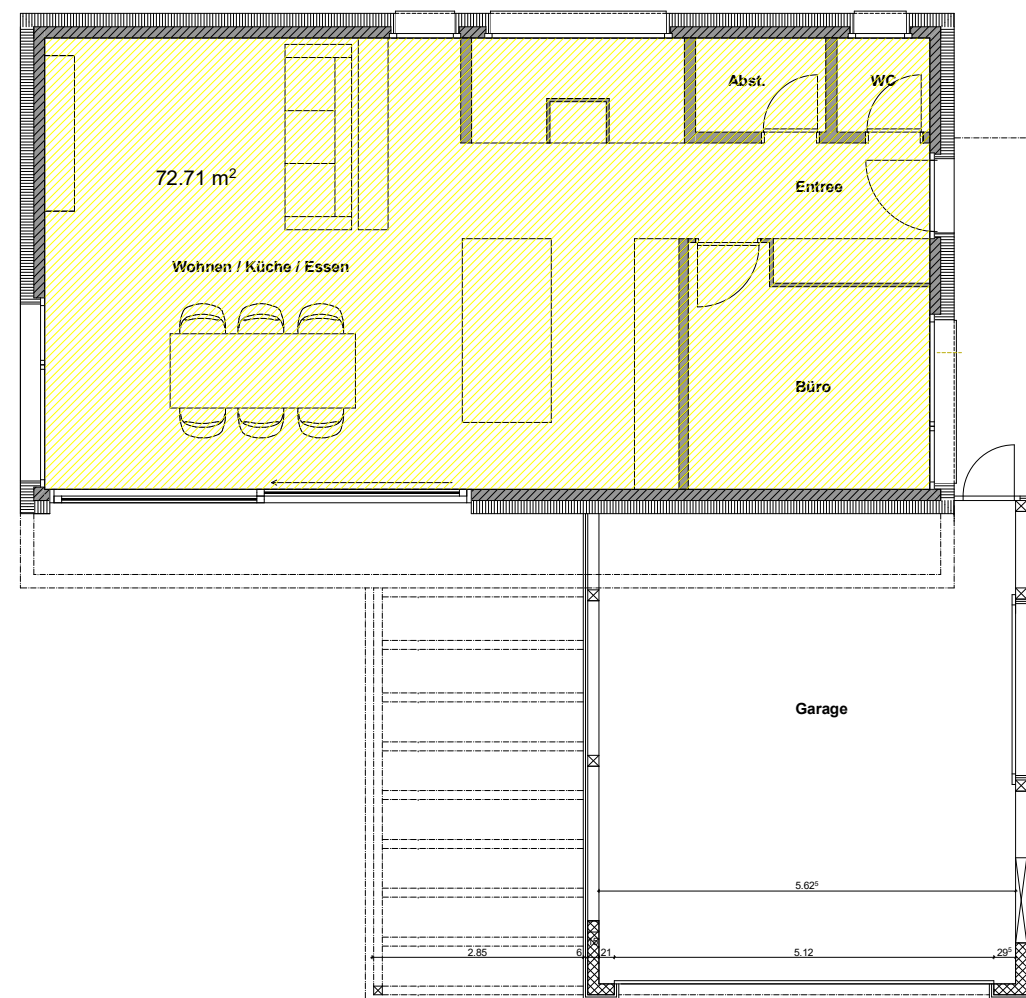
AZ Erdgeschoss:	72.71 m ²
AZ Obergeschoss:	98.19 m ²
Total AZ:	170.90 m²

Grundstückfläche: 630 m²
zulässige ÜZ Hauptbauten (0.18) = 113.40m²
zulässige ÜZ Nebenbauten (0.06) = 37.80m²

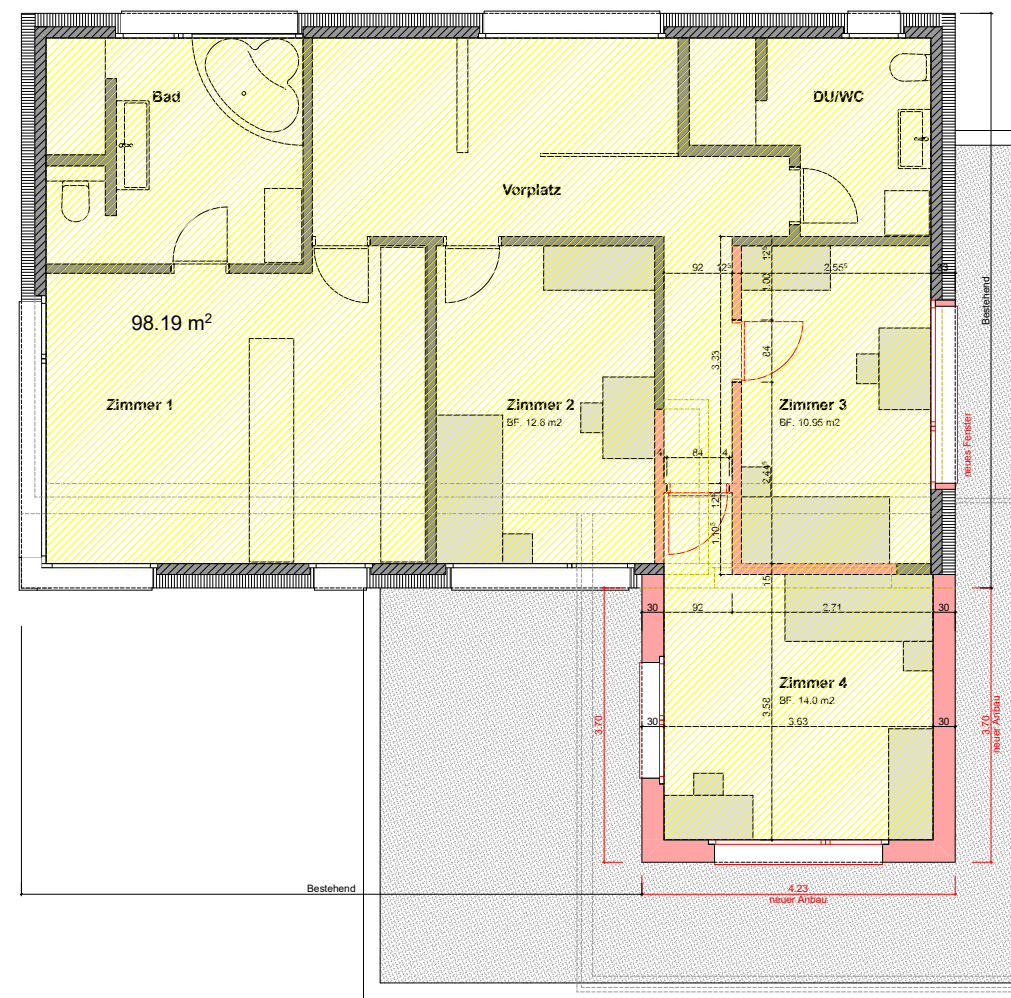
Hauptnutzfläche bestehend:	97.65 m ²
Hauptnutzfläche neu:	15.65 m ²
Total Hauptnutzfläche:	113.30 m²

Nebennutzfläche bestehend:	51.16 m ²
abzüglich Hauptnutzfläche neu darüberliegend:	15.65 m ²
Total Nebennutzfläche:	35.51 m²

Berechnung AZ EG



Berechnung AZ OG



Berechnung ÜZ

